



Registre hélicoptère: retour d'expérience de la région Auvergne Rhône-Alpes

Dr Abdesslam REDJALINE



FEDORU
Fédération des Observatoires Régionaux des Urgences

Journée plénière de la FEDORU
31 mars 2026

Déclaration de liens d'intérêt

Si oui, cochez

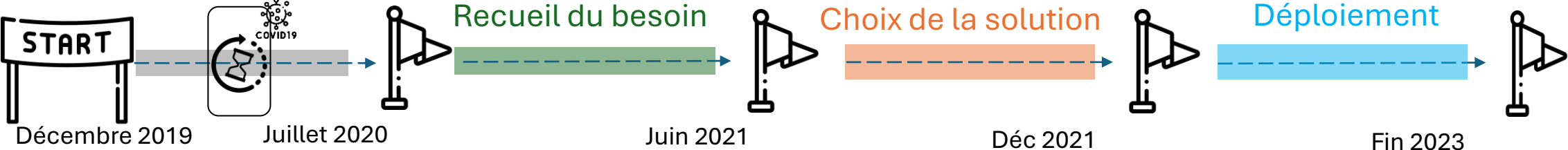
Consultant ou membre d'un conseil scientifique

Conférencier ou auteur/rédacteur rémunéré d'articles ou documents

Prise en charge de frais de voyage, d'hébergement ou d'inscription à des congrès ou autres manifestations

Investigateur principal d'une recherche ou d'une étude clinique

Contexte et Histoire du Si Smur



missionne



2024
Création d'un observatoire du Smur Hélicopté

Pilotage de l'activité sanitaire des hélicoptères

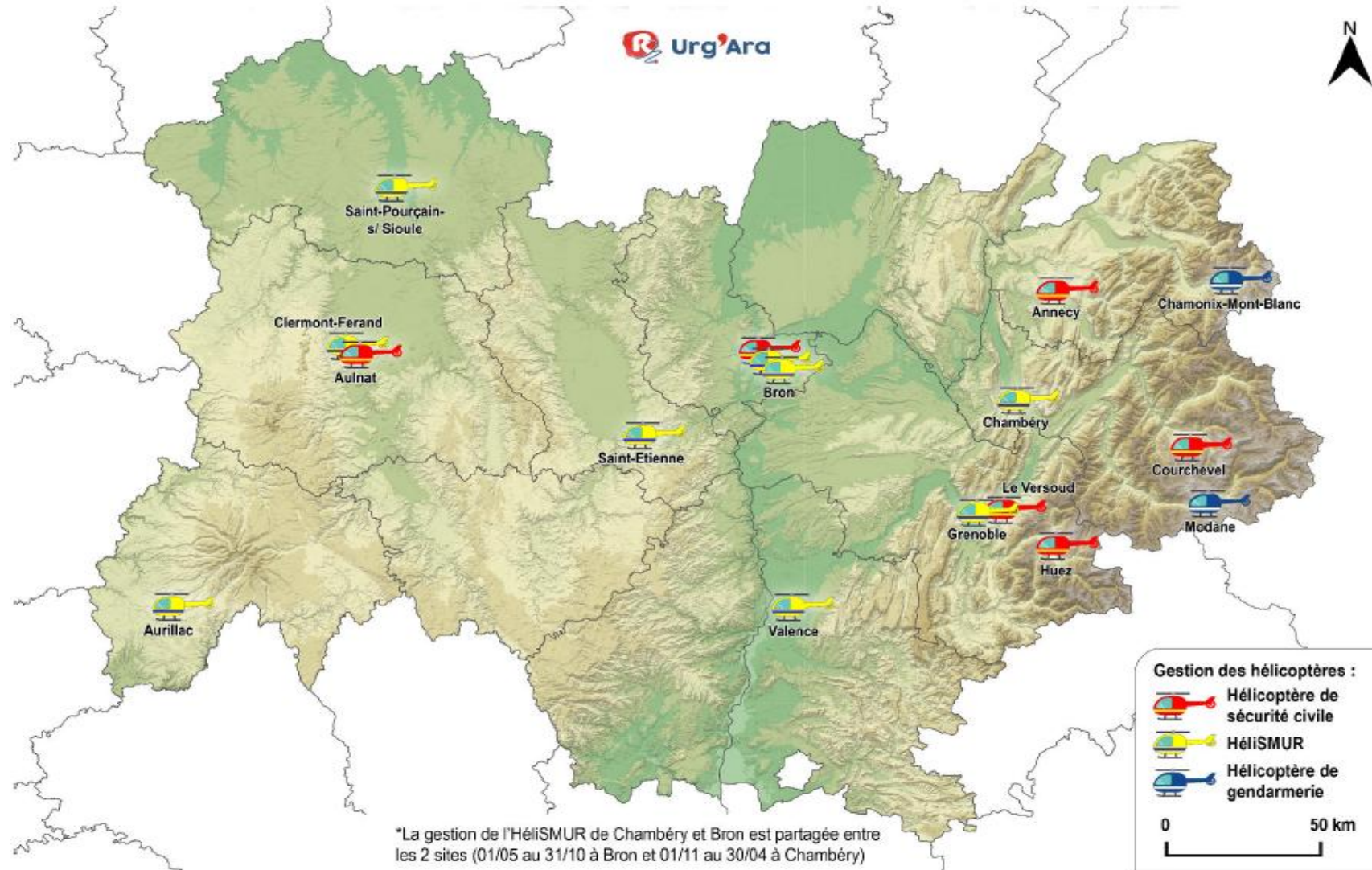
Objectifs de l'ARS

- **Mesurer l'usage** des vecteurs héliportés.
- **Évaluer les besoins** au niveau régional.
- **Disposer d'une description de l'employabilité** du vecteur héliporté
- **Appliquer le cadre réglementaire** par un suivi opérationnel.

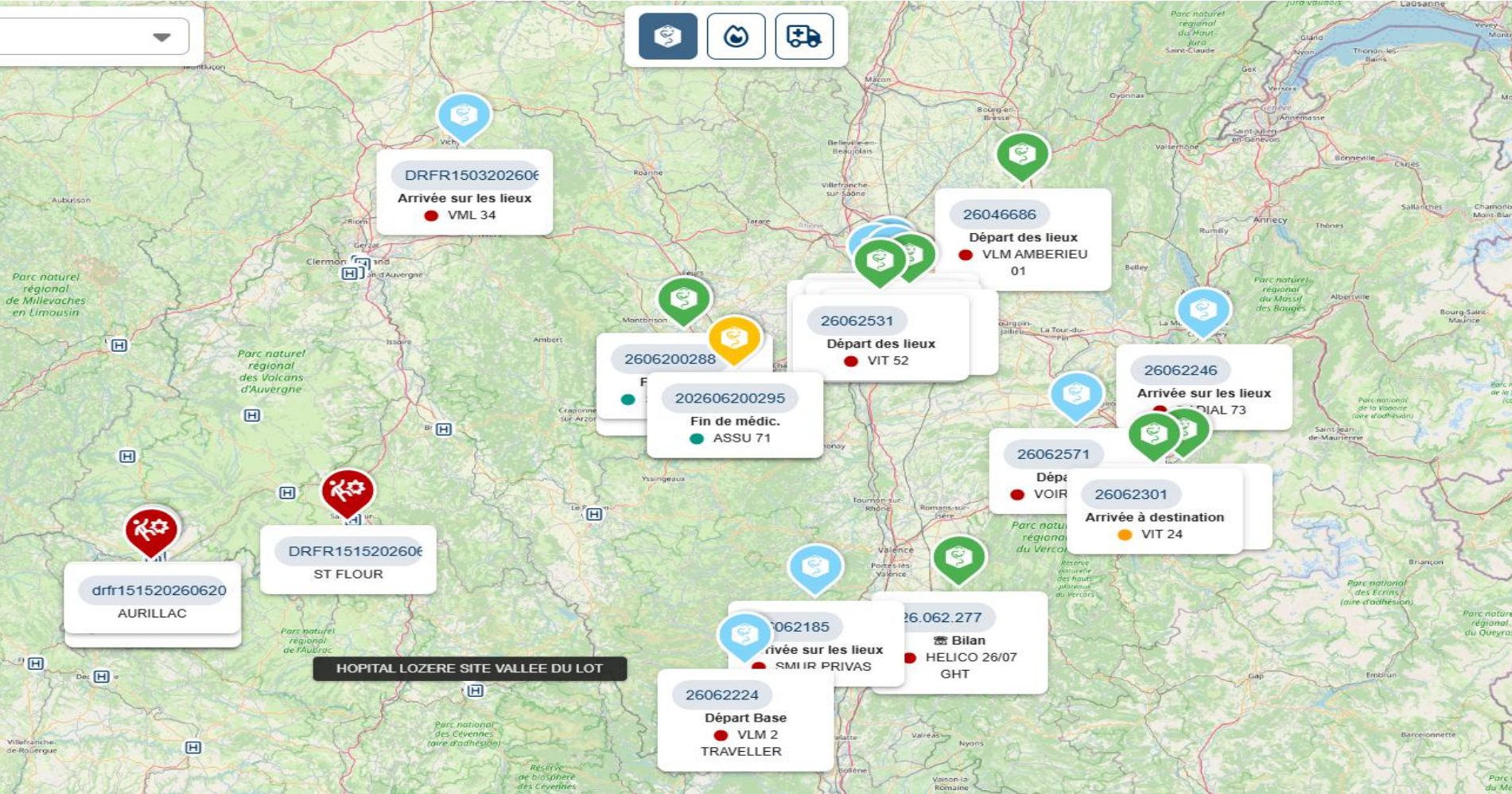
Vers un registre pérenne

- **2021 - 2022** : Mise en place des premiers registres.
- **2024** : Relance suite au déploiement du **SI-Smur** (> 90 % des sites).
- **Oct. 2024 – Mars 2025** : Phase de test de 6 mois.
- **Dès Avril 2025** : **Pérennisation du registre** via les données automatisées du SI-Smur.

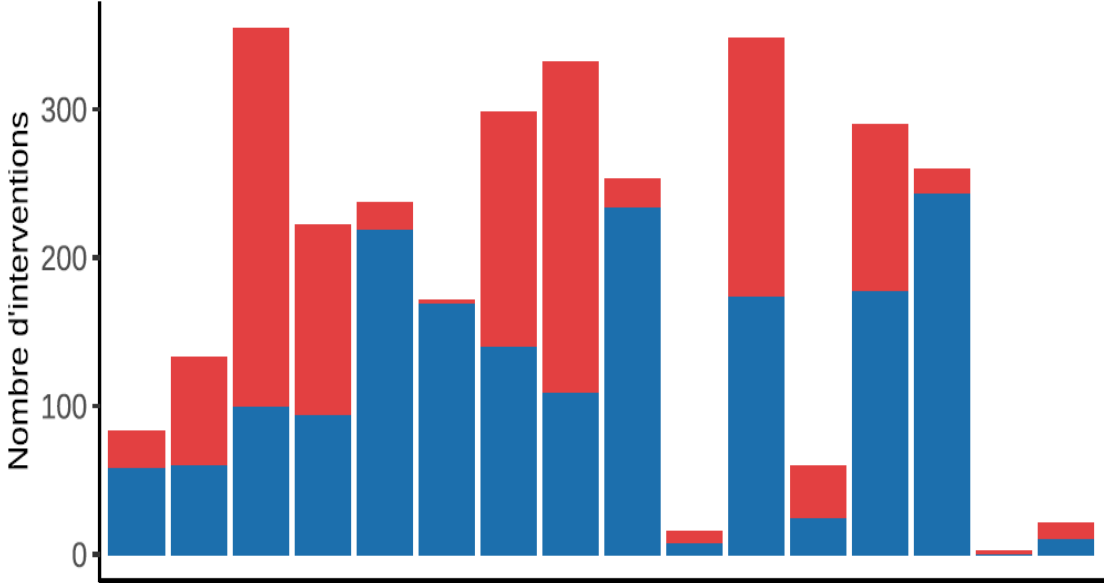
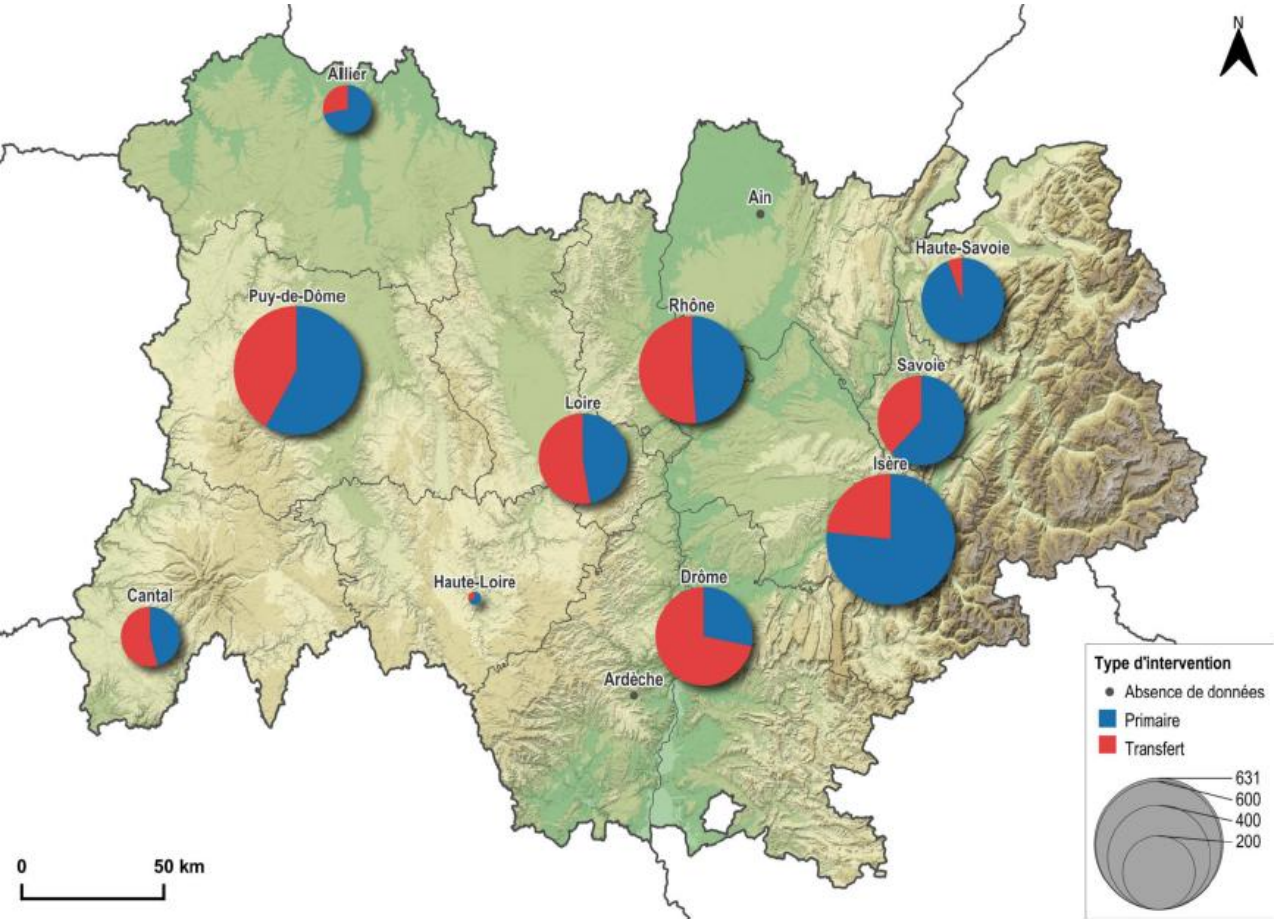
Localisation des hélicoptères en ARA



Géolocalisation en temps réel des vecteurs Smur



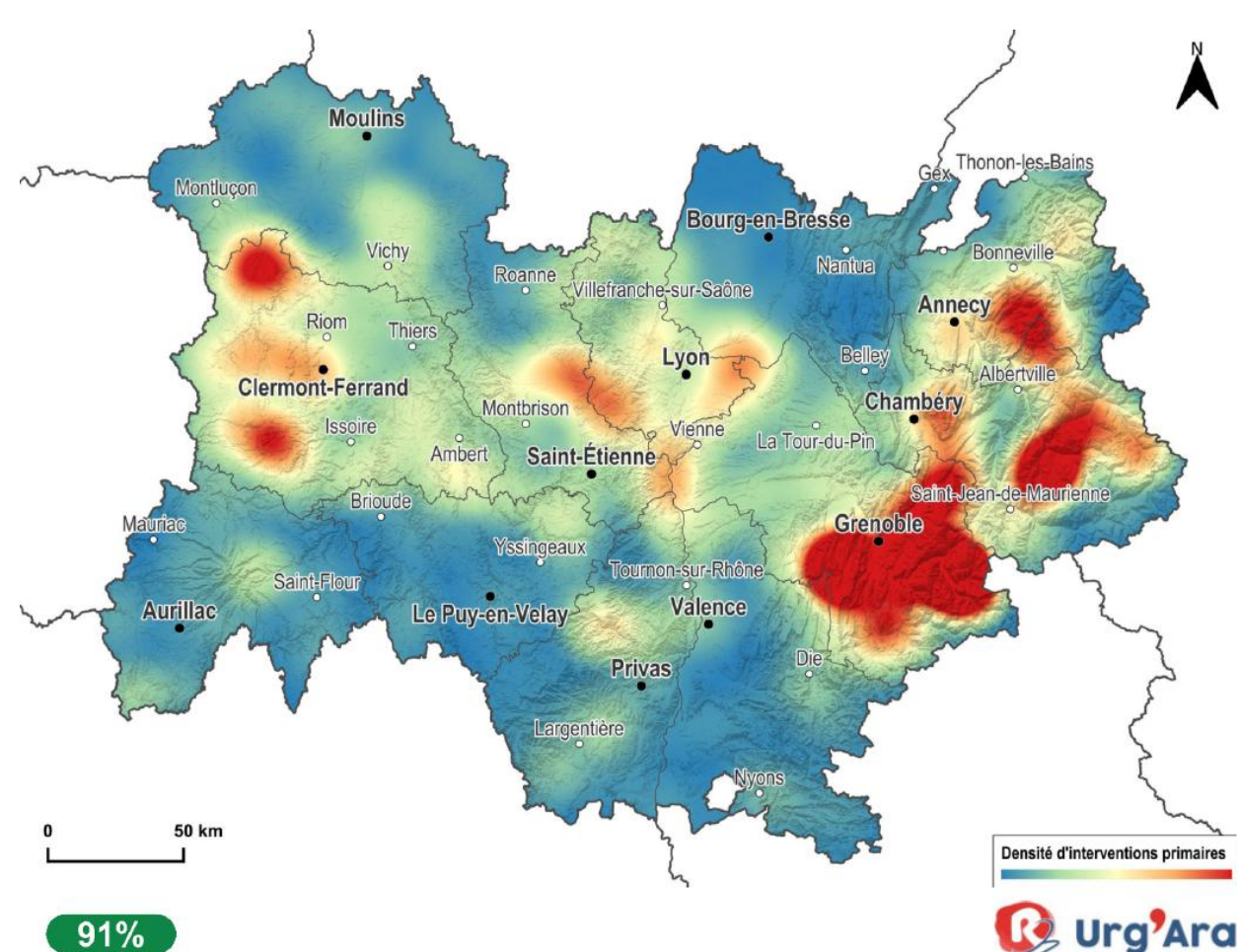
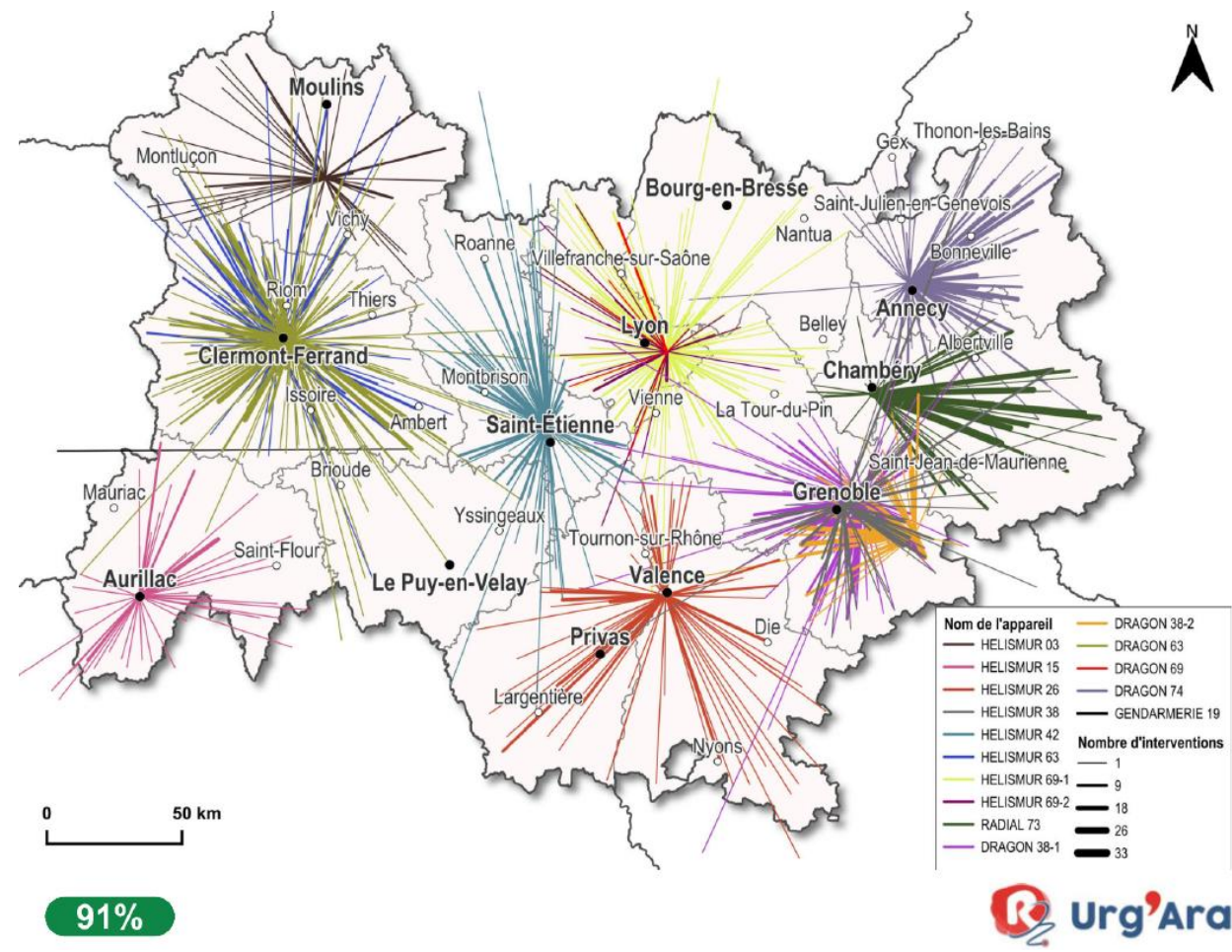
Répartition des interventions primaires et secondaires en ARA



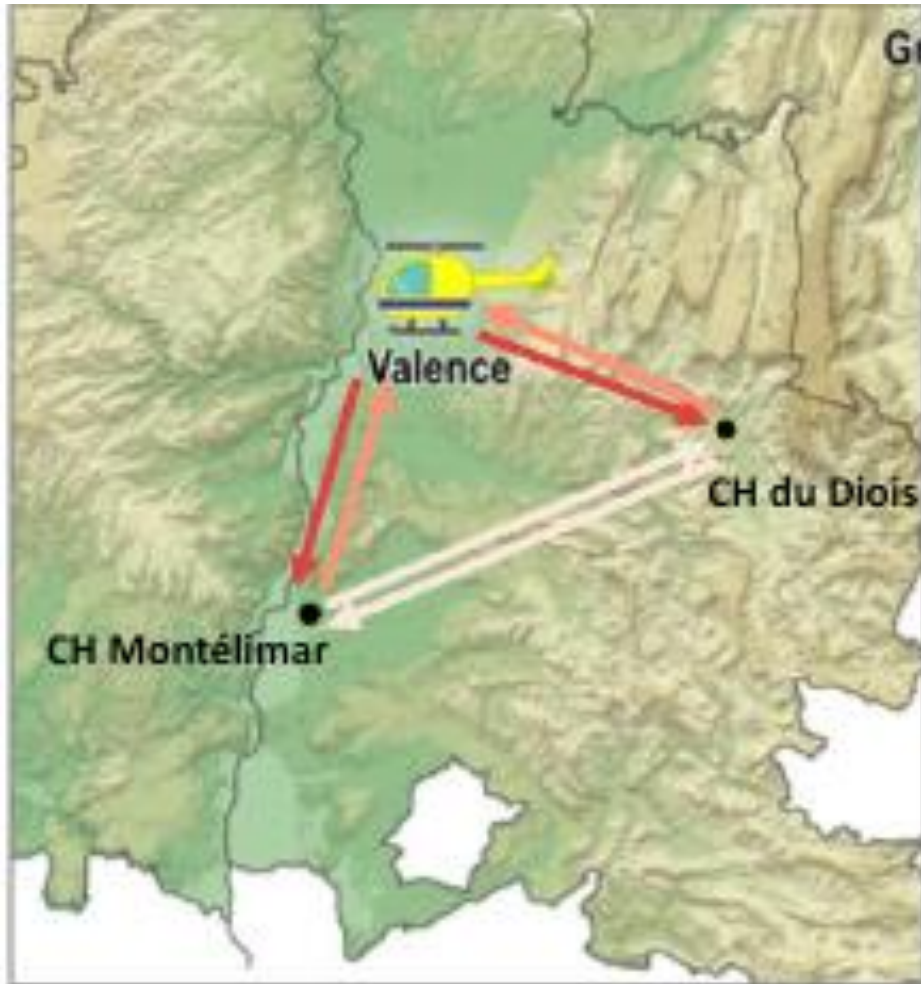
100%



Lieu des interventions primaires



Définition : transferts



→ Transfert centrifuge

Patient transporté depuis l'établissement sur lequel l'hélicoptère est basé vers un autre établissement

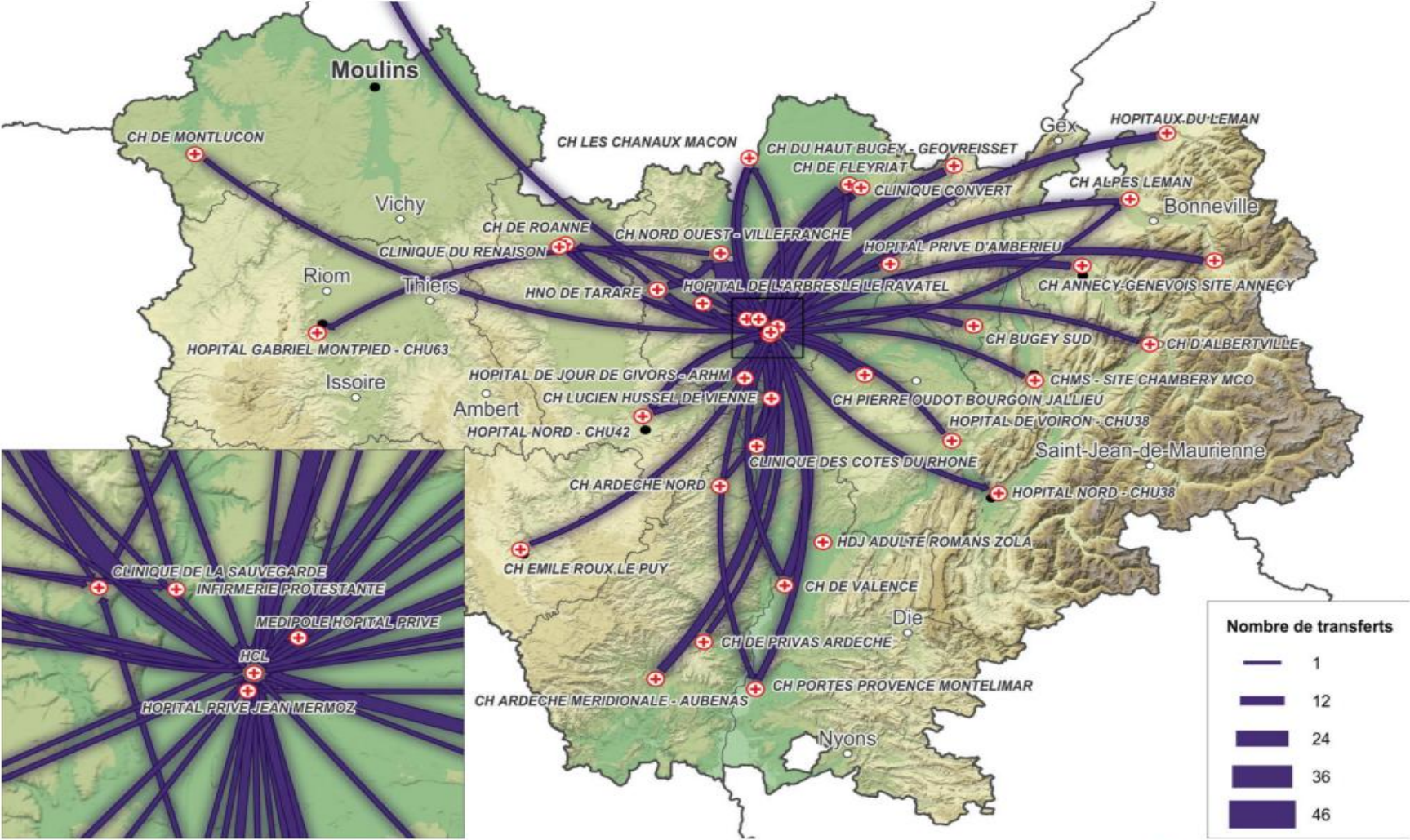
→ Transfert centripète

Patient transporté depuis un autre établissement que celui sur lequel l'hélicoptère est basé vers l'établissement sur lequel l'hélicoptère est basé

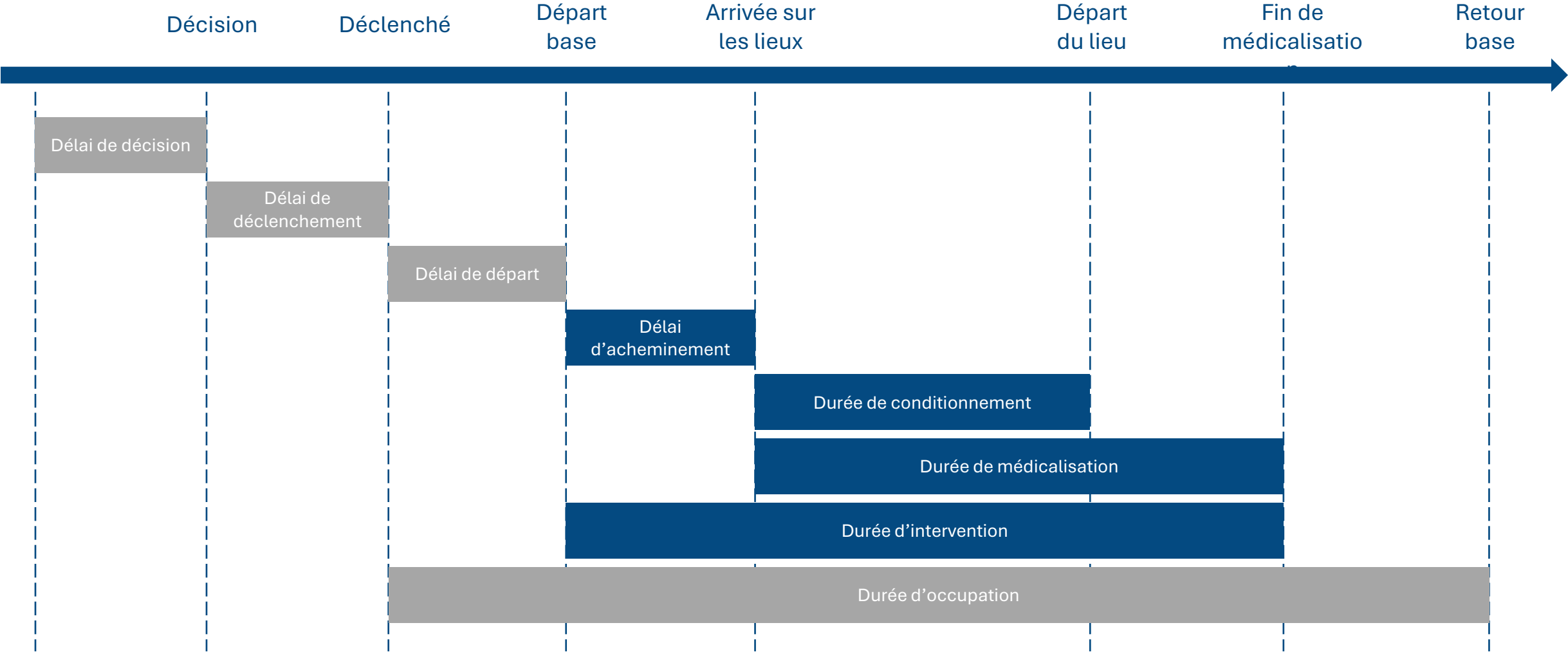
→ Autre transfert

Patient transporté entre deux établissements autres que celui sur lequel l'hélicoptère est basé

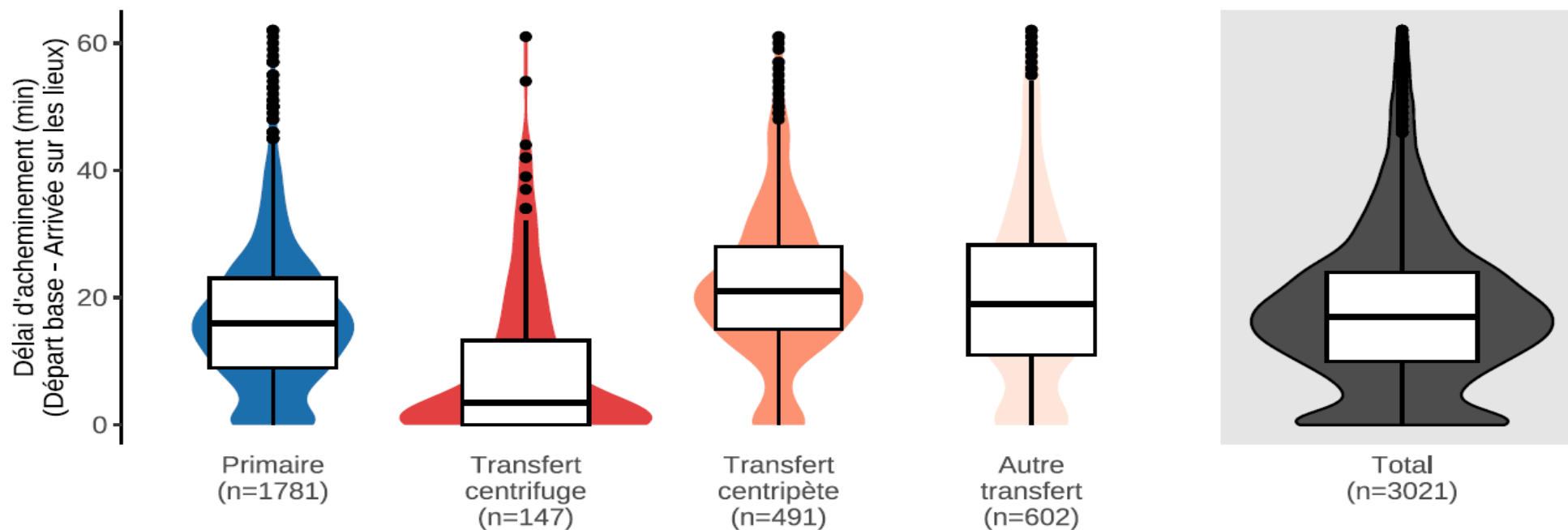
Interventions secondaires : exemple des HCL



Délais de prise en charge



Délais d'acheminement



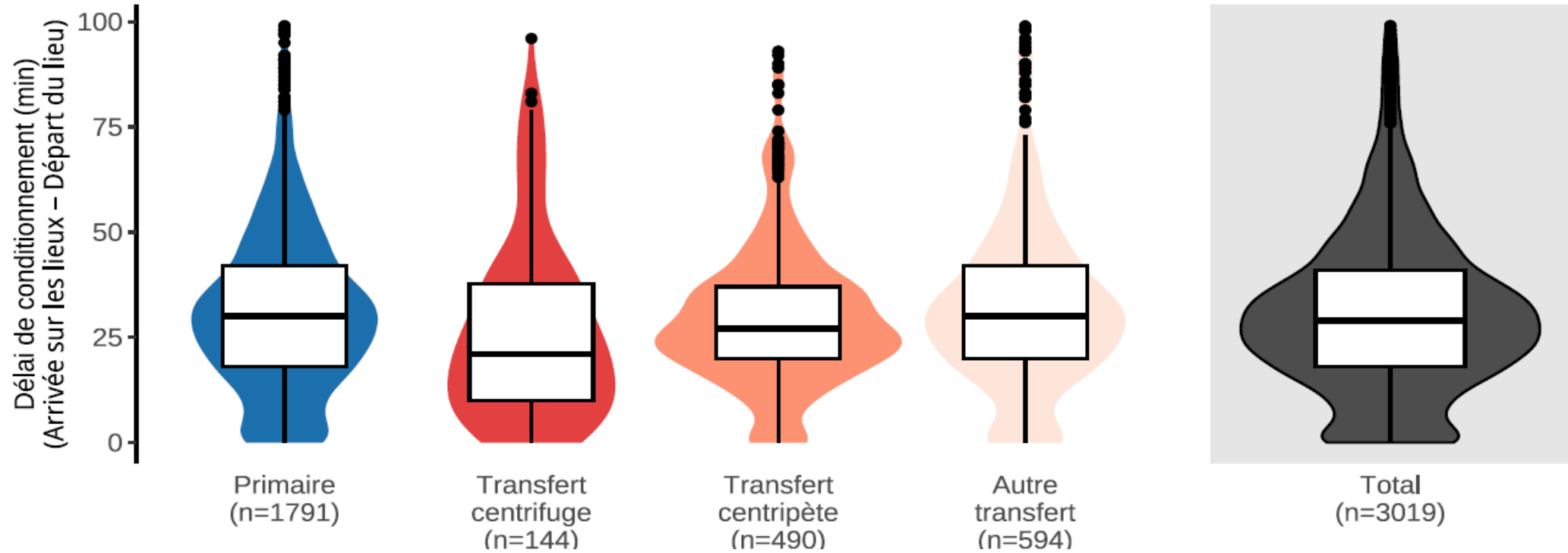
Délai
d'acheminement
(min)

98%

Médiane [Q1 - Q3]	16 [10 - 23]	4 [0 - 15]	21 [15 - 29]	19 [12 - 30]	17 [10 - 25]
Moyenne (ET)	20 (70)	11 (18)	23 (19)	23 (20)	21 (55)
Min - Max	0 - 2 837	0 - 117	0 - 304	0 - 217	0 - 2 837



Délais de conditionnement

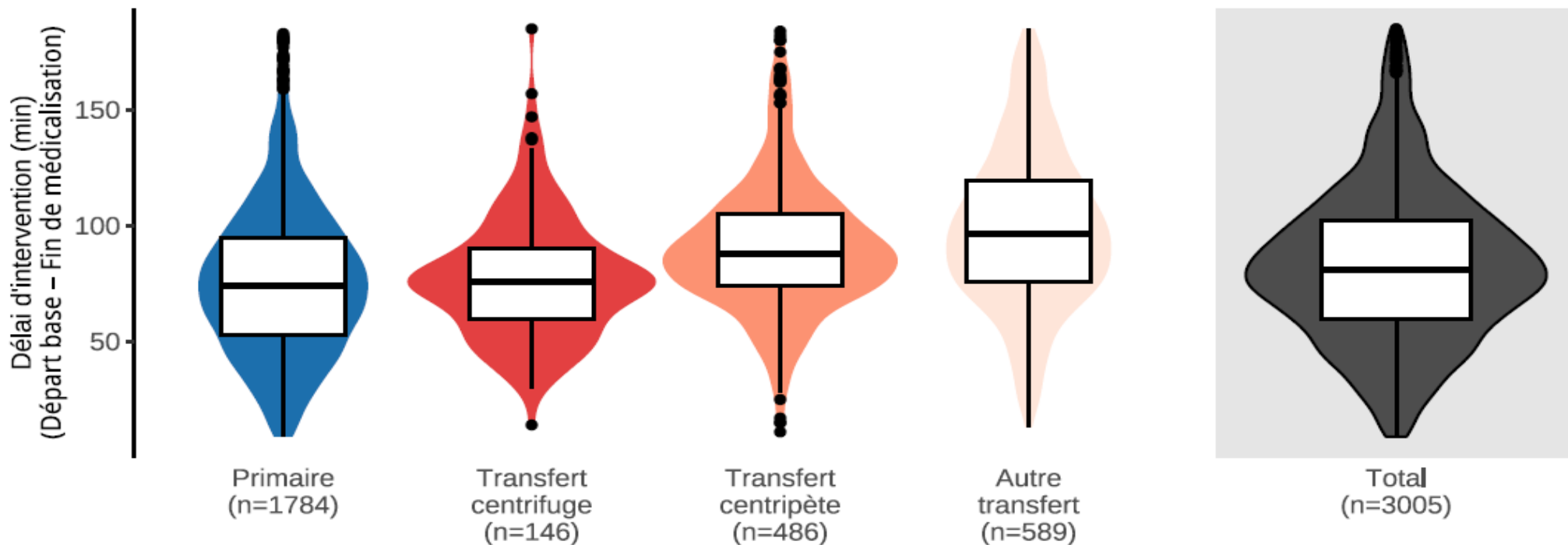


Délai de conditionnement (min)

Médiane [Q1 - Q3]	30 [18 - 44]	22 [10 - 39]	27 [20 - 38]	30 [20 - 43]	29 [18 - 42]
Moyenne (ET)	35 (39)	27 (23)	32 (25)	36 (64)	34 (43)
Min - Max	0 - 1 176	0 - 110	0 - 297	0 - 1 480	0 - 1 480



Délais d'intervention



97%



Délai d'intervention (min)

Médiane [Q1 - Q3]	74 [51 - 96]	77 [60 - 91]	88 [73 - 106]	97 [76 - 124]	81 [59 - 104]
Moyenne (ET)	80 (92)	79 (29)	97 (89)	107 (110)	88 (94)
Min - Max	0 - 2 838	14 - 203	0 - 1 463	0 - 2 533	0 - 2 838

Merci pour votre attention !



FEDORU
Fédération des Observatoires Régionaux des Urgences