

# Utilisation des données SMUR ... Pour un état des lieux des UMH-P En Occitanie

Dr Hervé MOUROU  
ORU Occitanie – CH Carcassonne



**FEDORU**  
Fédération des Observatoires Régionaux des Urgences

Journée plénière de la FEDORU

31 mars 2026

# Déclaration de liens d'intérêt

Si oui, cochez

**Consultant ou membre d'un conseil scientifique**

**Conférencier ou auteur/rédacteur rémunéré d'articles ou documents**

**Prise en charge de frais de voyage, d'hébergement ou d'inscription à des congrès ou autres manifestations**

**Investigateur principal d'une recherche ou d'une étude clinique**

# Unité Mobile Hospitalière-Paramédicalisée

## Les recommandations



### UMH-P

Gradation de la réponse



1 ambulancier +  
1 IDE



protocoles + expérience  
+ formation CESU

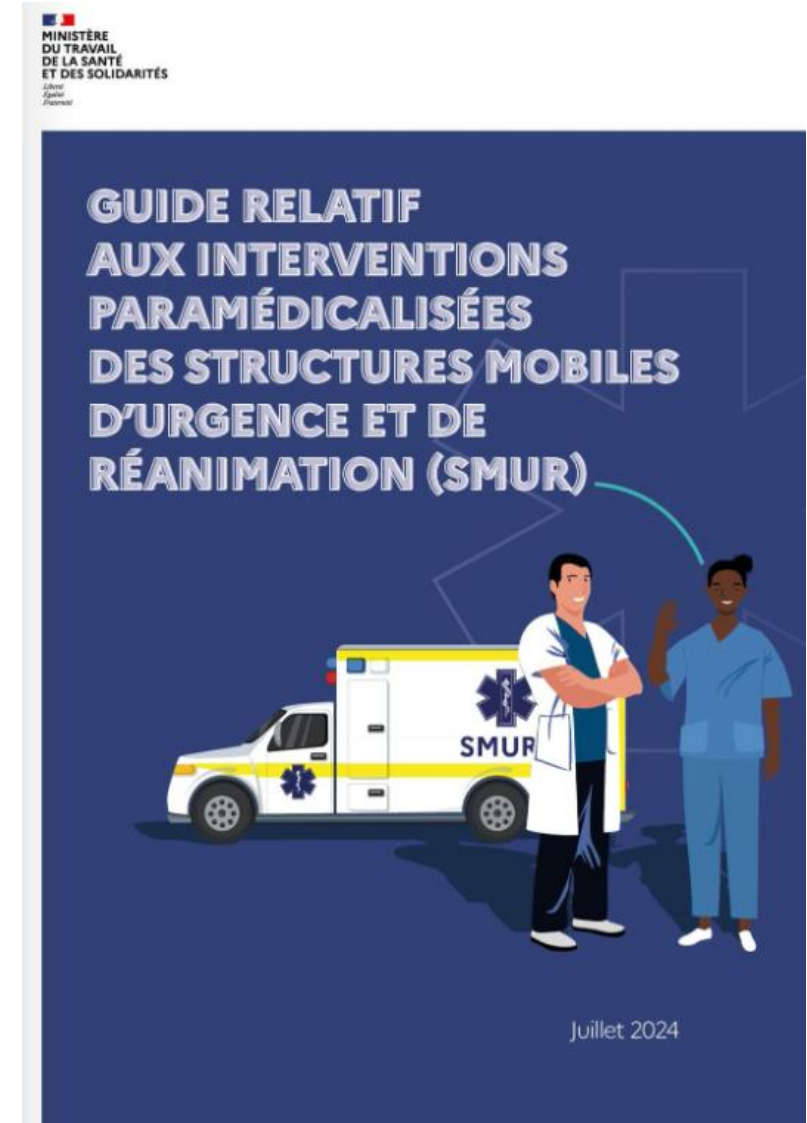


Recommandations SFMU-SUdF-ANCESU 19 juillet  
2023



Modification de l'article R. 6123-15 du code de  
la santé publique par décret du 29 décembre  
2023

« Compte tenu de l'état de santé du patient, sur demande et  
sous la supervision du médecin régulateur du service d'aide  
médicale urgente, l'équipe d'intervention peut être  
composée uniquement d'un conducteur et d'un infirmier. »

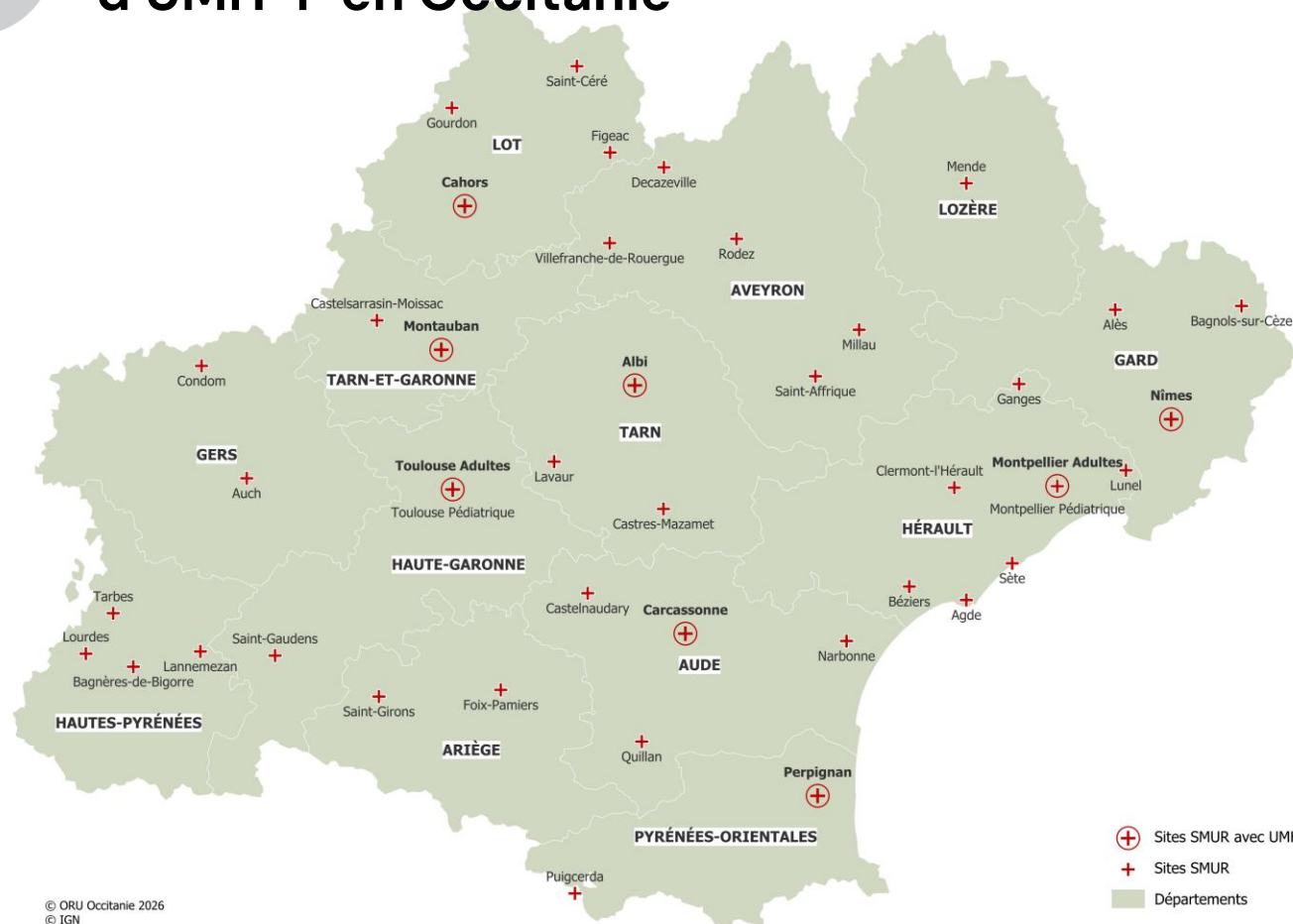


# UMH-P en Occitanie

## Les sites concernés



### Répartition des sites SMUR selon l'activité d'UMH-P en Occitanie



## Occitanie

72 700 km<sup>2</sup>

6,2 millions d'habitants

43 sites SMUR (53 900 sorties médicalisées extrahospitalières en 2024)

### 7 sites UMH-P

équipés des tablettes SmurTab

- CHU Toulouse Purpan (31)
- CHU Montpellier Lapeyronie (34)
- CHU Nîmes (30)
- CH Perpignan (66)
- CH Carcassonne (11)
- CH Albi (81)
- CH Cahors (46)

### 1 site UMH-P

équipé des tablettes AppliSemba

- CH Montauban (82)

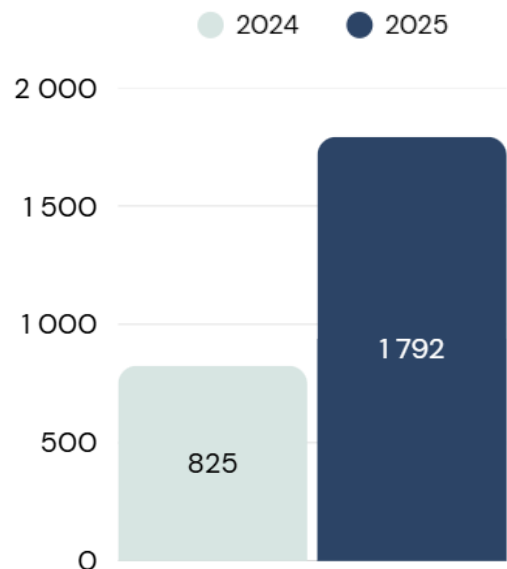
# UMH-P en Occitanie

Un certain succès !

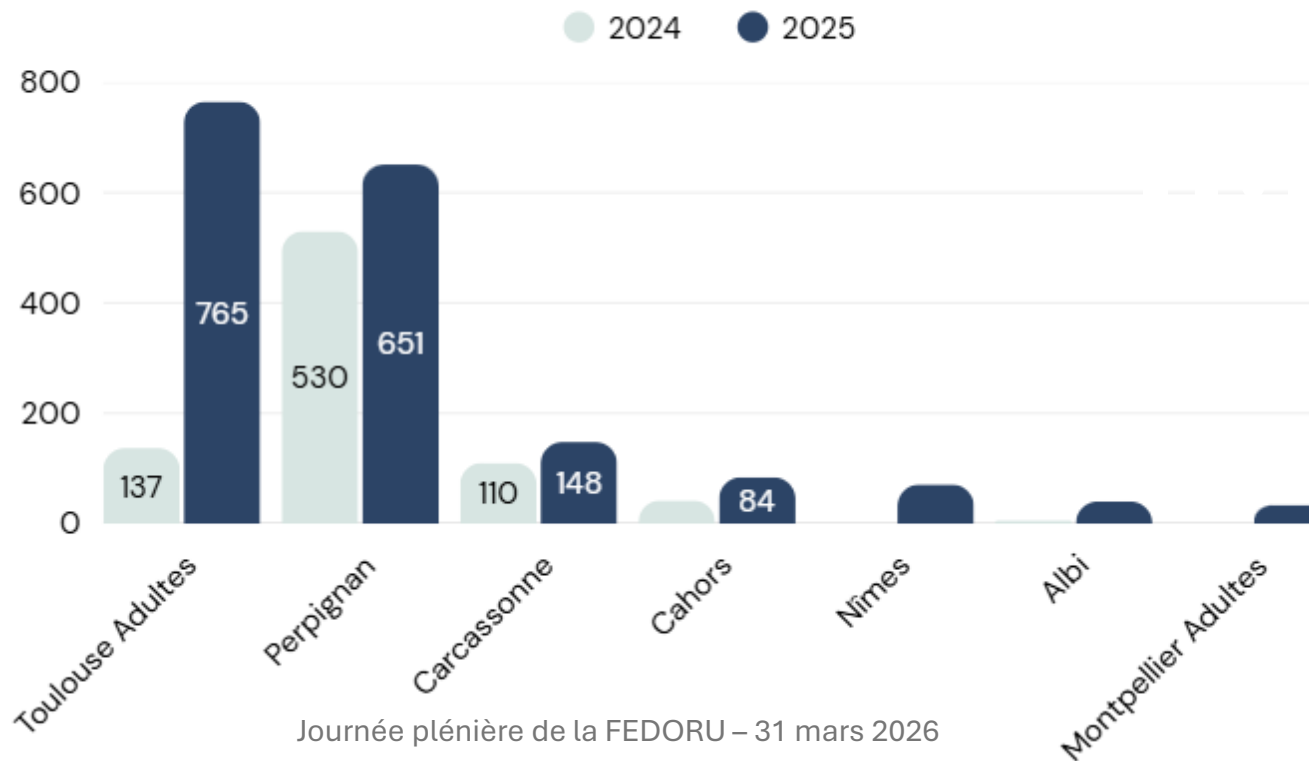


## Une progression du nombre de missions UMH-P

Nombre de missions UMH-P par année



Nombre d'UMH-P par site



17 771

primaires  
médicalisés  
(site UMH-P)  
en 2025



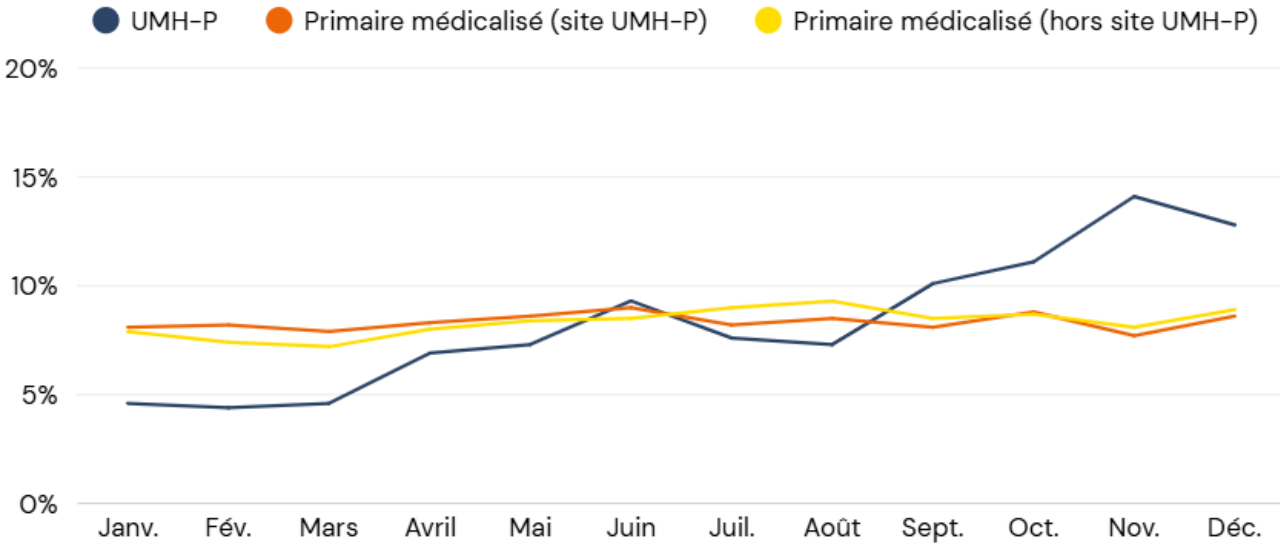
# UMH-P en Occitanie

Un certain succès !



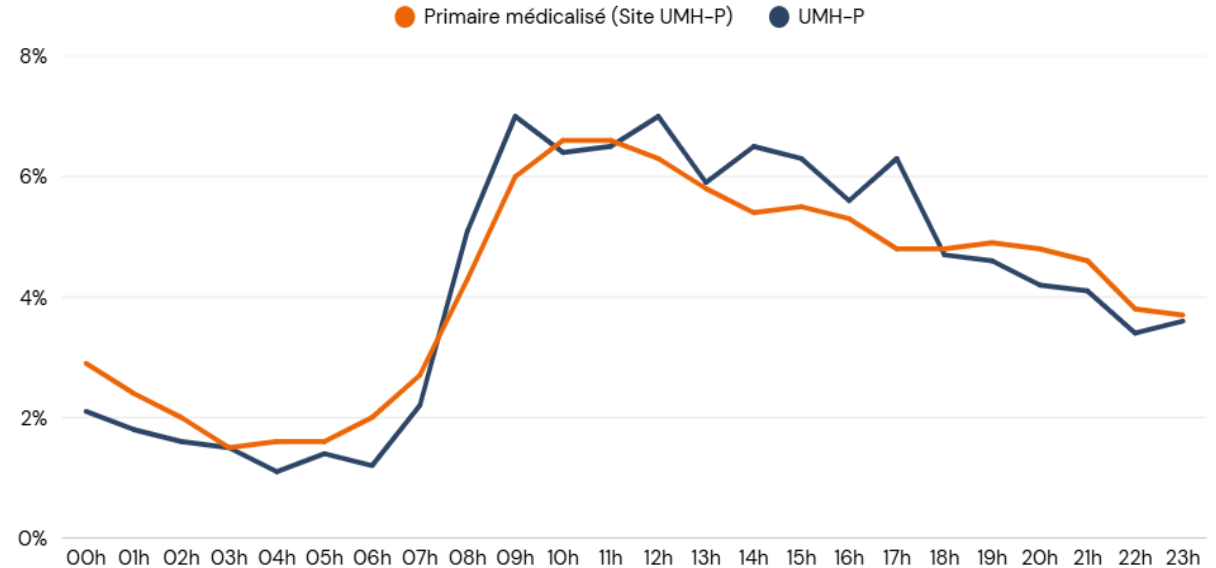
## Plus qu'une substitution, une offre supplémentaire

Répartition des missions SMUR par mois selon le type



## Une répartition horaire comparable aux sites smur médicalisés extra-hospitalier

Répartition des missions SMUR par heure de départ selon le type



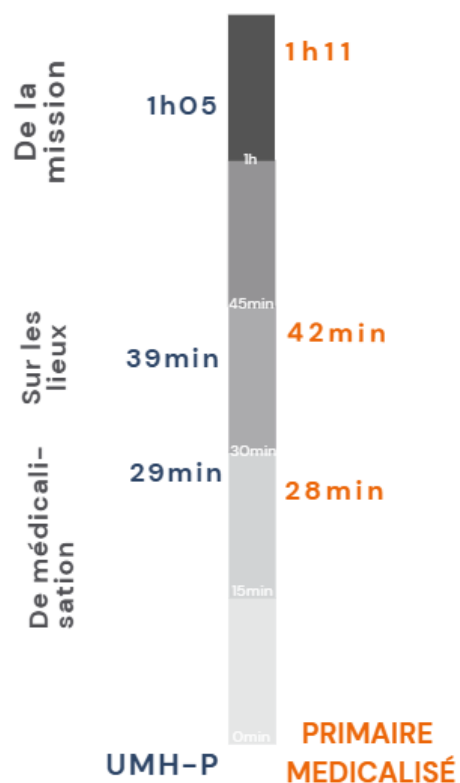
# UMH-P en Occitanie

Un certain succès !



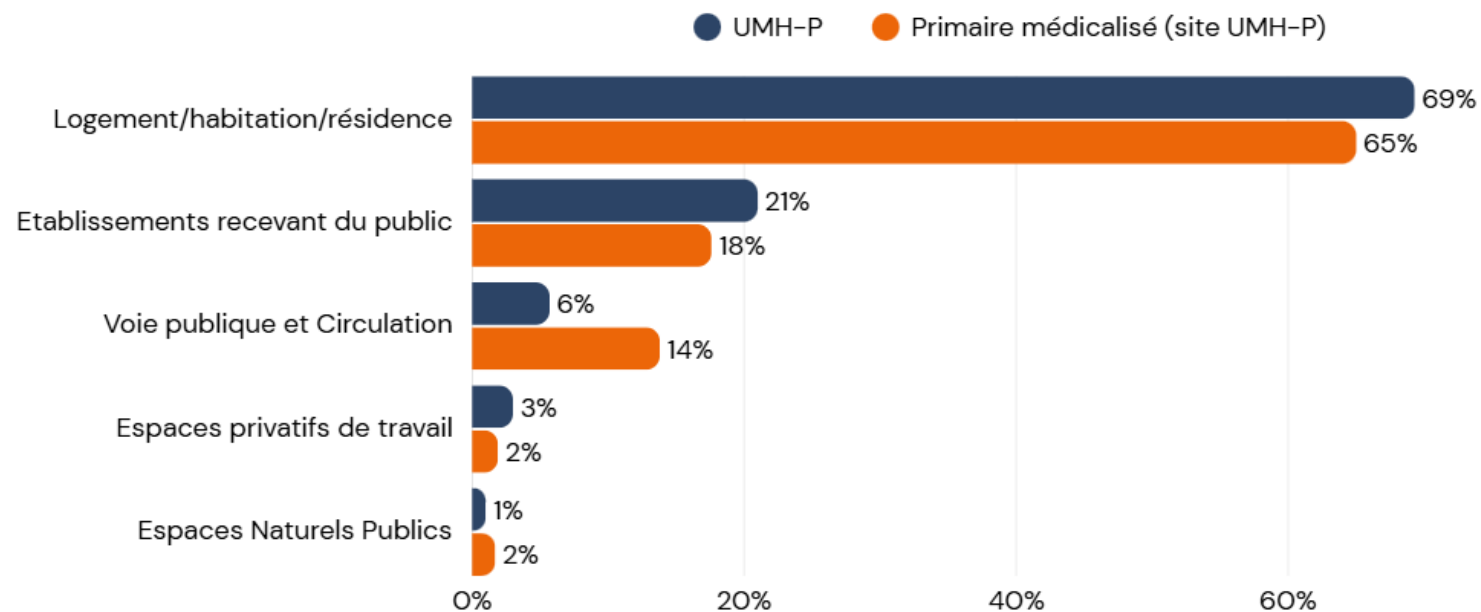
## Durée de missions comparable

DURÉE MOYENNE



## Moins de missions sur Voie publique et plus à domicile

Répartition des missions SMUR selon le lieu d'intervention



# UMH-P en Occitanie

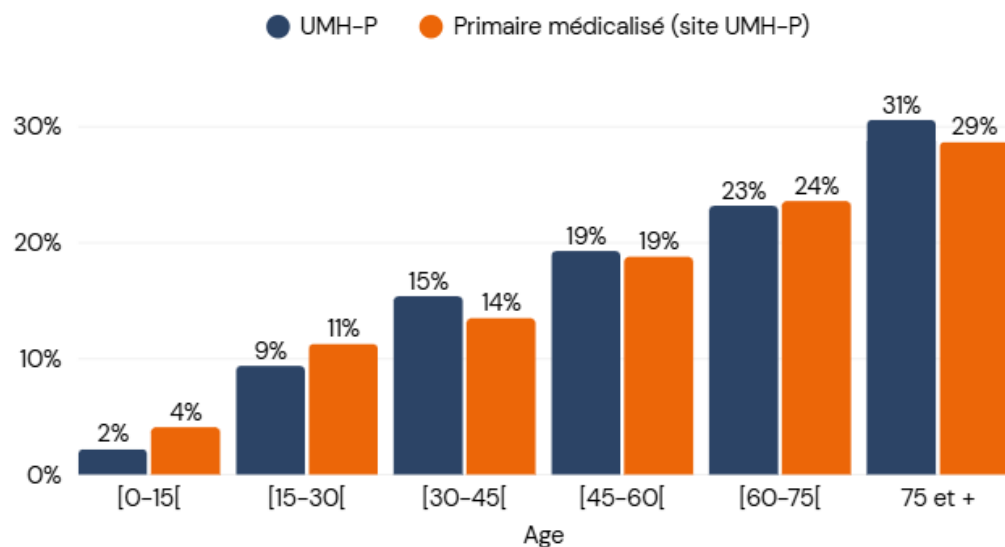
Un certain succès !



## Des patients plus âgés

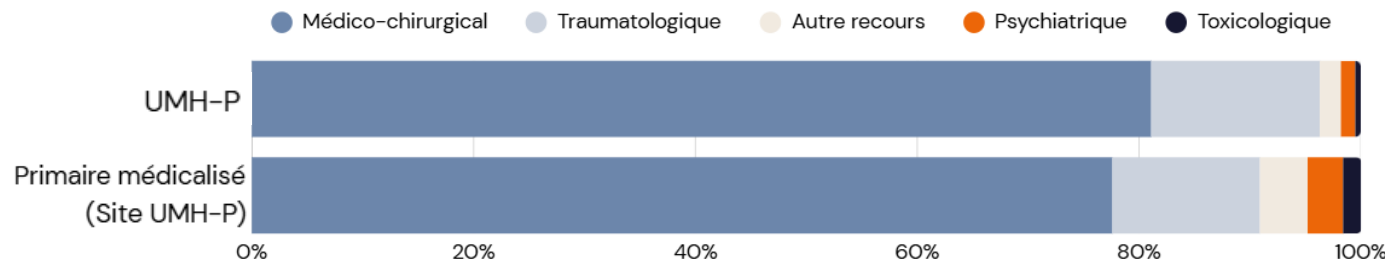
UMH-P		PRIMAIRES MÉDICALISÉS	
49%	Hommes	59%	
60 ans	Age moyen	57 ans	
2%	Moins de 15 ans	4%	
31%	75 ans et plus	29%	

Répartition des missions SMUR par tranche d'âge  
Selon le type de mission (2025)



## Moins de pathologies psychiatriques et toxicologiques

% 2025	UMH-P	Primaire médicalisé (UMH-P)
Médico-chirurgical	81,1	77,6
Traumatologique	15,2	13,3
Autre recours	1,9	4,3
Psychiatrique	1,3	3,2
Toxicologique	0,5	1,7





### TOP 10 des diagnostics

Missions UMH-P 2025		
Code CIM10	Libellé diagnostic	%
R07.4	Douleur thoracique	37,7
E16.2	Hypoglycémie - SP	5,5
R53+1 + R55	Malaise	5,4
R06.0	Dyspnée	3,7
R10.4	Douleurs abdominales sauf pelviennes	2,9
I21.10 + I21.00	SCA ST+	2,2
M54.5	Lombalgies	1,9
S43.0	Luxation de l'épaule	1,6
M255.9	Douleur articulaire	1,5
N23	Colique néphrétique	1,4

Missions primaires médicalisées (Site UMH-P) 2025		
Code CIM10	Libellé diagnostic	%
R07.4	Douleur thoracique	19,2
I46.9 + R99	Arrêt cardiaque (réanimé ou non)	9,9
I21.10 + I21.00	SCA ST+	4,5
R53+1 + R55	Malaise	4,4
R06.0	Dyspnée	4,3
R45.1	Trouble du comportement avec agitation	4,1
U99.1	Traumatisé sévère (Polytraumatisé)	3,6
R40.28	Coma - SP	2,1
R10.4	Douleurs abdominales - sauf pelviennes	1,7
I50.19	OAP	1,6

# UMH-P en Occitanie

Un certain succès !



## Devenir des patients

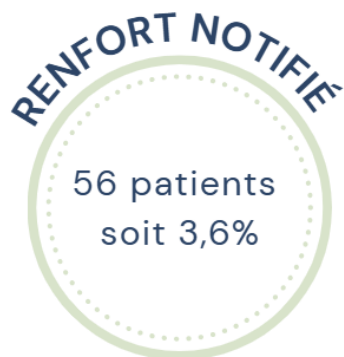
2025	UMH-P		Primaire médicalisé (Site UMH-P)	
	%	Age moyen (ans)	%	Age moyen (ans)
Transport paramédicalisé	39,5	59	1,8	56
Transport non médicalisé	36,0	58	31,2	56
Soins sur place	20,9	64	8,4	55
Transport médicalisé	2,2	60	47,3	57
Décédé	0,8	73	10,3	69
Refus de transport	0,4	57	0,3	46
Refus de soins	0,3	75	0,6	47

## Destination des patients UMH-P

UMH-P 2025 : TOP 5 destination	
Service de destination	%
Accueil des urgences	82,0
USIC	7,5
Cardiologie	1,6
Réanimation	0,9
Pédiatrie	0,7



## Renfort médical





### Synthèse et points essentiels à retenir

- Un recours croissant aux UMH-P en Occitanie
  - Du fait du nombre de missions en augmentation dans les sites où l'UMH-P est déjà active
  - Du fait du nombre de sites SMUR intégrant nouvellement une activité UMH-P
- Pas d'effet visible sur une baisse des missions Smur extra-hospitaliers médicalisés
- Peu de renfort médical nécessaire
- Les diagnostics principaux des patients paramédicalisés
  - Les douleurs thoraciques, l'hypoglycémie, les malaises atypiques et l'antalgie
- Diminution du recours aux ISP avec diminution de la réversion financière des établissements aux SDIS ?
- Une amélioration des prises en charge ?

Merci pour votre attention !



**FEDORU**  
Fédération des Observatoires Régionaux des Urgences